

Perché
ISCRIVERSI ?

Perché l'ingegnere edile può operare in vari campi inerenti l'edilizia, nell'ambito della progettazione integrale, in quello della gestione e organizzazione del processo edilizio e in quello del rilievo e della valutazione del patrimonio costruito.

Perché l'ingegnere edile è in grado di interagire con la società civile, con le aziende produttrici di materiali e componenti e con le imprese.

Perché è in grado di utilizzare tecnologie e linguaggi digitali aggiornati, rispondenti alle esigenze del mercato del lavoro.

Perché è in grado di padroneggiare l'evoluzione del processo edilizio, con attenzione agli aspetti storici e teorico-scientifici afferenti l'edificio, la sua realizzazione, riabilitazione e recupero, le articolazioni specialistiche della sua progettazione, il suo ciclo economico, energetico e produttivo.

Perché è in grado di risolvere anche in modo innovativo problemi complessi o che richiedono un approccio interdisciplinare.

Perché è abituato a lavorare in team, confrontando idee e soluzioni tecniche sostenibili.

Coordinatore del Corso di Studi

Prof. Arch. Marina Fumo
marina.fumo@unina.it



Link utili

Scuola Politecnica e delle Scienze di Base

www.scuolapsb.unina.it

Dipartimento di Ingegneria Civile, Edile e Ambientale

<http://www.dicea.unina.it>

Corso di Laurea Magistrale in Ingegneria Edile

<http://www.ingegneriaedile.unina.it/>

Segreteria didattica: via Claudio 21, ed. C8

tel. 081.7683448, olga.iossa@unina.it

Referenti per l'orientamento

Prof. Maina Fumo
marina.fumo@unina.it

Prof. Giuseppe Del Giudice
giuseppe.delgiudice@unina.it

Segreteria studenti

Piazzale Tecchio 80 – 80134 Napoli

daniela.seccia@unina.it

Orari di Apertura sportelli

dal Lunedì al Venerdì dalle 9,00 alle 12,00

Martedì e Giovedì anche dalle 14,30 alle 16,30



neapōlis



UNIVERSITÀ DEGLI STUDI DI NAPOLI FEDERICO II
SCUOLA POLITECNICA E DELLE SCIENZE DI BASE

COLLEGIO
DEGLI STUDI DI
INGEGNERIA

CORSO DI LAUREA MAGISTRALE **INGEGNERIA EDILE**

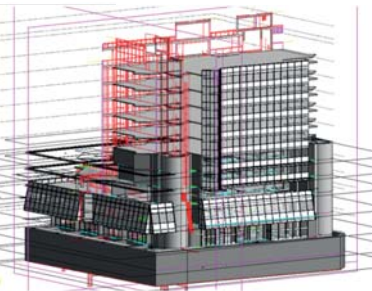
neapōlis



2019|20

OBIETTIVI FORMATIVI

La Laurea Magistrale in Ingegneria Edile ha come obiettivo la formazione di una figura professionale in grado di predisporre completi e corretti progetti di opere, e dirigerne la realizzazione, con particolare riferimento al recupero dell'edilizia esistente e alla realizzazione di nuove costruzioni coordinando, a tali fini, altri specialisti. I laureati magistrali avranno acquisito le competenze necessarie per interpretare, formulare e risolvere, in modo anche innovativo, problemi complessi (strutturali, di comfort ambientale, di recupero e manutenzione dell'edilizia esistente, di organizzazione dei cantieri) o che richiedono un approccio interdisciplinare, attraverso la padronanza degli strumenti relativi alla fattibilità costruttiva dell'opera ideata, alle operazioni di analisi, gestione dati, costruzione, trasformazione e modificazione dell'ambiente fisico, e con attenzione ai mutamenti culturali e ai bisogni espressi dalla società.



REQUISITI PER L'ACCESSO

Per essere ammessi al Corso di Laurea Magistrale occorre essere in possesso della laurea o del diploma universitario di durata triennale, ovvero di altro titolo di studio conseguito all'estero, riconosciuto idoneo. È necessario altresì possedere requisiti curriculari e una preparazione personale che prevedano una adeguata padronanza di conoscenze e metodi propedeutici e coerenti con il corso di studi magistrale. Tali requisiti sono automaticamente soddisfatti dai laureati in Ingegneria Edile (L-23). In alternativa le conoscenze saranno verificate come crediti acquisiti in opportuni settori scientifico-disciplinari.

PERCORSO FORMATIVO

PRIMO ANNO

Fondazioni I	6
Progetti di Servizi Tecnologici	6
Tecnica Urbanistica II	9
Progettazione Architettonica	9
Fondazioni II	6
Edifici in Cemento Armato e Costruzioni in Acciaio	15
Insegnamento a scelta curriculare	9

SECONDO ANNO

Manutenzione Programmata	8
Impianti di Climatizzazione	8
Insegnamenti a scelta curricolari	18
Insegnamento a scelta	9
Tirocini formativi	6
Prova finale	11



OPPORTUNITÀ LAVORATIVE

Gli ambiti di attività e gli sbocchi professionali sono individuati nei diversi comparti della produzione e dei processi, in aziende ed enti erogatori di beni e servizi, in strutture tecniche private o della pubblica amministrazione preposte alla pianificazione, progettazione, realizzazione, gestione e controllo degli interventi inerenti l'ingegneria edile, il recupero edilizio e urbano, la messa a punto di piani e interventi per la sicurezza e la sostenibilità energetica. Le attività di tipo professionale, che comportano responsabilità nei confronti di terzi, avvengono con l'iscrizione all'Ordine degli Ingegneri, nella sezione A, dopo il superamento dell'esame di Stato. Tale figura trova occupazione in attività di progettazione o recupero dell'edificio, gestionali, organizzative e costruttive, presso uffici tecnici, imprese edili e società di ingegneria.

PROSECUZIONE DEGLI STUDI

I laureati magistrali in Ingegneria Edile possono accedere, previa prova di ammissione per titoli ed esami, alla formazione di III livello post-lauream: Dottorati di Ricerca, Master di II livello, Scuole di specializzazione, Corsi di Perfezionamento, in ambito nazionale ed europeo.

LA SEDE

Gli insegnamenti del Corso di Laurea Magistrale in Ingegneria Edile (incardinati nel Dipartimento di Ingegneria Civile, Edile e Ambientale - DICEA) sono erogati nei plessi di Napoli Ovest, area Fuorigrotta. Tali plessi sono facilmente raggiungibili in auto e ben serviti dai mezzi pubblici di trasporto.

