

Perché
ISCRIVERSI ?

Perché l'ingegnere edile può operare in vari campi inerenti l'edilizia, nell'ambito della progettazione integrale, in quello della gestione e organizzazione del processo edilizio e in quello del rilievo e della valutazione del patrimonio costruito.

Perché l'ingegnere edile è in grado di interagire con la società civile, con le aziende produttrici di materiali e componenti e con le imprese.

Perché è in grado di utilizzare tecnologie e linguaggi digitali aggiornati, rispondenti alle esigenze del mercato del lavoro.

Perché è in grado di padroneggiare l'evoluzione del processo edilizio, con attenzione agli aspetti storici e teorico-scientifici afferenti l'edificio, la sua realizzazione, riabilitazione e recupero, le articolazioni specialistiche della sua progettazione, il suo ciclo economico, energetico e produttivo.

Perché è in grado di risolvere anche in modo innovativo problemi complessi o che richiedono un approccio interdisciplinare.

Perché è abituato a lavorare in team, confrontando idee e soluzioni tecniche sostenibili.

Coordinatore del Corso di Studi

Prof. Arch. Marina Fumo
marina.fumo@unina.it



Link utili

Scuola Politecnica e delle Scienze di Base

www.scuolapsb.unina.it

Dipartimento di Ingegneria Civile, Edile e Ambientale

<http://www.dicea.unina.it>

Corso di Laurea Magistrale in Ingegneria Edile

<http://www.ingegneriaedile.unina.it/>

Segreteria didattica: Piazzale Tecchio 80 – 80134 Napoli
tel. 081.7682174, tiziana.bellardini@unina.it

Referenti per l'orientamento

Prof. Marina Fumo
marina.fumo@unina.it

Prof. Gigliola Ausiello
gigliola.ausiello@unina.it

Segreteria studenti

Piazzale Tecchio 80 – 80134 Napoli
Orari di Apertura sportelli
dal Lunedì al Venerdì dalle 9,00 alle 12,00
Martedì e Giovedì anche dalle 14,30 alle 16,30



neapōlis



UNIVERSITÀ DEGLI STUDI DI NAPOLI FEDERICO II
SCUOLA POLITECNICA E DELLE SCIENZE DI BASE

COLLEGIO
DEGLI STUDI DI
INGEGNERIA

CORSO DI LAUREA
MAGISTRALE
INGEGNERIA EDILE

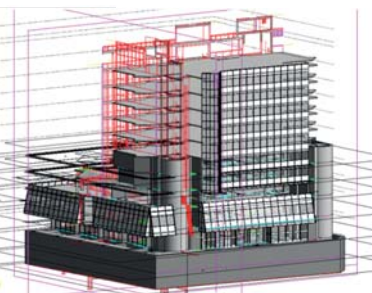
neapōlis



2022|23

OBIETTIVI FORMATIVI

La Laurea Magistrale in Ingegneria Edile ha come obiettivo la formazione di una figura professionale in grado di predisporre completi e corretti progetti di opere, e dirigerne la realizzazione, con particolare riferimento al recupero dell'edilizia esistente e alla realizzazione di nuove costruzioni coordinando, a tali fini, altri specialisti. I laureati magistrali in Ingegneria Edile sono in grado di progettare e dirigere, con gli strumenti propri dell'ingegneria edile, le operazioni relative alla nuova costruzione e all'intervento sul patrimonio edilizio esistente, con piena conoscenza delle problematiche legate agli aspetti storico-morfologici, distributivi, funzionali, strutturali, tecnico-costruttivi, legislativi, gestionali, economici, di comfort ambientale e con attenzione critica ai mutamenti culturali e ai bisogni espressi dalla società contemporanea.



REQUISITI PER L'ACCESSO

Per essere ammessi al Corso di Laurea Magistrale occorre essere in possesso della laurea o del diploma universitario di durata triennale, ovvero di altro titolo di studio conseguito all'estero, riconosciuto idoneo. È necessario altresì possedere requisiti curriculari e una preparazione personale che prevedano una adeguata padronanza di conoscenze e metodi propedeutici e coerenti con il corso di studi magistrale. Tali requisiti sono automaticamente soddisfatti dai laureati in Ingegneria Edile (L-23). In alternativa le conoscenze saranno verificate come crediti acquisiti in opportuni settori scientifico-disciplinari. E' richiesto allo studente di conoscere correttamente, in forma scritta e orale, almeno una lingua dell'Unione Europea oltre l'italiano, almeno di livello B2.

PERCORSO FORMATIVO

PRIMO ANNO

	CFU
Geotecnica	9
Strumenti di governo del territorio	9
Fondamenti di ingegneria sismica	9
Progetti di servizi tecnologici	6
Progettazione architettonica	9
BIM e processi di modellazione per l'edilizia	9
Insegnamento scelta libera	9

SECONDO ANNO

Manutenzione Programmata	6
Efficienza energetica dell'edificio ed impianti di climatizzazione	9
Insegnamento a scelta libera	9
Insegnamento a scelta libera	9
Insegnamento a scelta libera	9
Tirocini/ulteriori conoscenze	6
Prova finale	12

Per 3 studenti ogni anno accademico sarà possibile effettuare un percorso formativo annuale al Politecnico di Madrid per il riconoscimento di un ulteriore titolo professionale spagnolo.



OPPORTUNITÀ LAVORATIVE

Gli ambiti di attività e gli sbocchi professionali sono individuati nei diversi comparti della produzione e dei processi; in aziende ed enti erogatori di beni e servizi; in strutture tecniche private o della pubblica amministrazione preposte alla pianificazione, progettazione, realizzazione, gestione e controllo degli interventi inerenti l'ingegneria edile; al recupero edilizio e urbano; alla messa a punto di piani ed interventi per la sicurezza in ambito edile. L'ingegnere edile magistrale opera prevalentemente nell'ambito della progettazione integrale, in quello della gestione e organizzazione del processo edilizio e in quello del rilievo e valutazione del patrimonio costruito. Le attività di tipo professionale, comportanti quindi responsabilità nei confronti di terzi, avvengono con l'iscrizione all'Ordine degli ingegneri, nella sezione A, dopo il superamento dell'esame di Stato.

PROSECUZIONE DEGLI STUDI

I laureati magistrali in Ingegneria Edile possono accedere, previa prova di ammissione per titoli ed esami, alla formazione di III livello post-lauream: Dottorati di Ricerca, Master di II livello, Scuole di specializzazione, Corsi di Perfezionamento, in ambito nazionale ed europeo.

LA SEDE

Gli insegnamenti del Corso di Laurea Magistrale in Ingegneria Edile (incardinati nel Dipartimento di Ingegneria Civile, Edile e Ambientale - DICEA) sono erogati nei plessi di Napoli Ovest, area Fuorigrotta. Tali plessi sono facilmente raggiungibili in auto e ben serviti dai mezzi pubblici di trasporto.

